

**TRILHANDO O BULLYING**  
(DESENVOLVIDO PELA ACADÊMICA PAOLA KESTRING)

**Conteúdo:** Bullying

**Turma:** A Partir 6º ano.

**Materiais:** Um tabuleiro, uma folha com gráficos, trinta fichas com perguntas e dois marcadores.

**Desenvolvimento:** Cada jogador, em sua vez, sorteia uma ficha e responde à pergunta correspondente. Se acertar, avança o número de casas indicado na ficha, a partir da saída. Caso erre, permanece na mesma posição. O vencedor é aquele que alcançar a chegada primeiro. Para tornar o jogo mais dinâmico, defina um tempo máximo para responder cada resposta.





## Estudantes brasileiros sofrem exposição constante ao bullying

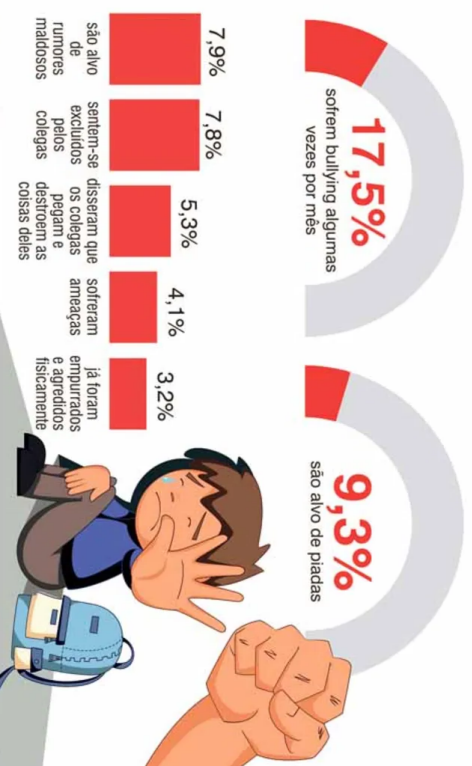
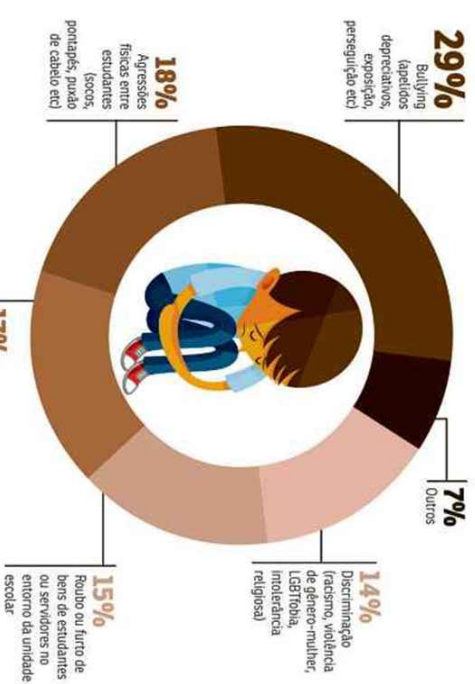


Gráfico 1

No ano passado, a Secretaria de Segurança Pública coletou o opinião dos gestores de 368<sup>1</sup> escolas públicas do DF para uma pesquisa qualitativa sobre violência nas instituições de ensino. O levantamento mostrou que as ocorrências mais recorrentes são:



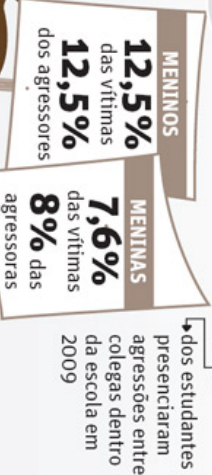
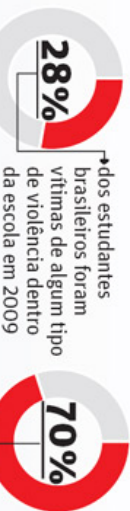
<sup>1</sup>Unidades equivale a 25,1% do total de unidades escolares públicas do DF

Fonte: Secretaria de Segurança Pública

Gráfico 2

## BULLYING NO BRASIL

EDITORIA DE ARTE



### LOCAIS DAS AGRESSÕES (%)

Dentro da sala de aula	21
No pátio	7,9
Nos corredores	5,3
Nos portões da escola	1,8

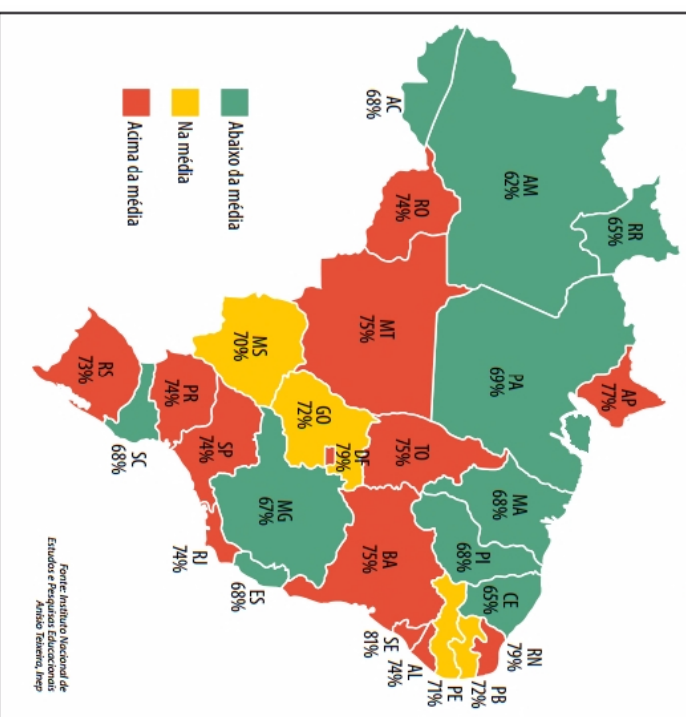
Dados coletados em 2009 com 5.168 alunos de 5ª a 8ª séries de todas as regiões do país, de escolas públicas e particulares

Fonte: CENTRO DE EMPREENDEDORISMO SOCIAL E ADMINISTRAÇÃO EM TERCEIRO SETOR

Gráfico 4

## Violência entre os alunos é mais recorrente

De acordo com o questionário respondido pelos professores, a agressão verbal ou física entre alunos pode ser vista em 71% das escolas. Cerca de 184 mil professores testemunharam esse tipo de violência



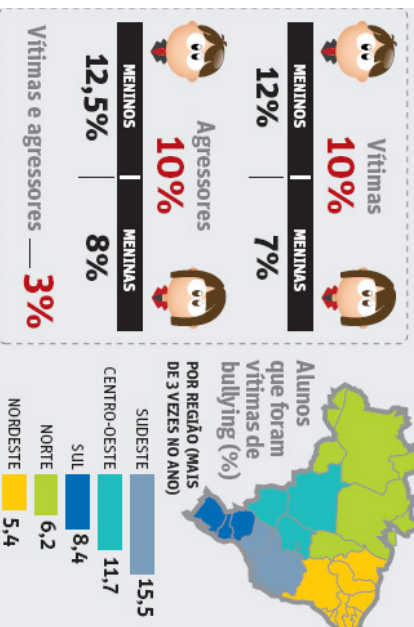
Mapa 5

## % Sofreram pessoalmente violência em suas escolas no último ano (total tipos de violência estimulados)

	ESTUDANTES		PROFESSORES	
	2017	2019	2017	2019
Agressão verbal	27%	17% ↓	44%	48% ↑
Agressão física	9%	7% ↓	5%	5%
Furto / Roubo	6%	4% ↓	6%	8% ↑
Bullying	13%	22% ↑	8%	16% ↑
Discriminação	3%	6% ↑	9%	15% ↑

Tabela 3

## VIOLÊNCIA CONTRA ESTUDANTES



### Motivações para os maus-tratos na escola

QUEREM SER POPULARES	NÃO SEI DIZER	POR BRINCADEIRA
16,84%	12,97%	11,59%

### Vítimas por idade (%)

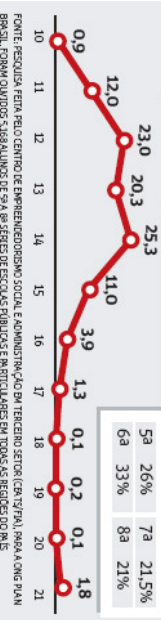


Gráfico 6

Gráfico 1 - Quantos estudantes são alvo de rumores maldosos e se sentem excluídos pelos colegas? - 3 pontos
Gráfico 1 - Quantos estudantes já sofreram bullying algumas vezes por mês? - 1 ponto
Gráfico 1 - Quantos estudantes já foram empurrados e agredidos fisicamente e também sofreram ameaças? - 2 pontos
Gráfico 1 - Quantos estudantes brasileiros são alvo de piadas? - 1 ponto
Gráfico 1 - Qual a porcentagem total de estudantes que sofreram bullying? - 3 pontos
Gráfico 2 - Quantos alunos sofreram algum tipo de agressão física? - 1 ponto
Gráfico 2 - Qual a porcentagem de estudantes que sofreram bullying? - 1 ponto
Gráfico 2 - Quantos alunos sofreram roubo, discriminação e ameaça? - 3 pontos
Gráfico 2 - Qual a porcentagem total de estudantes que sofreram bullying? - 3 pontos
Gráfico 2 - Quantos alunos sofreram algum tipo de agressão física e ameaça? - 2 pontos
Tabela 3 - Entre os estudantes, quais violências aumentaram? - 2 pontos
Tabela 3 - Entre os professores, quais violências aumentaram? - 2 pontos
Tabela 3 - Qual o percentual total de agressões verbais entre estudantes e professores em 2019? - 3 pontos
Tabela 3 - Qual o percentual total de furto e roubo entre estudantes e professores em 2017? - 3 pontos

Tabela 3 - Qual o percentual de aumento que ocorreu de bullying entre os professores? - 3 pontos
Gráfico 4 - Qual a porcentagem total de agressores? - 2 pontos
Gráfico 4 - Qual a porcentagem total de vítimas? - 2 pontos
Gráfico 4 - Quantos estudantes já foram agredidos nos portões da escola e no pátio? - 3 pontos
Gráfico 4 - Quantos estudantes já foram agredidos na sala de aula e nos corredores? - 3 pontos
Gráfico 4 - Qual a porcentagem total dos locais de agressões? - 3 pontos
Mapa 5 - Qual o estado com o maior índice de violência nas escolas? - 2 pontos
Mapa 5 - Quais os estados com o índice de violência na média? - 2 pontos
Mapa 5 - Quais os estados com o índice de violência acima da média? - 2 pontos
Mapa 5 - Quais os estados com o índice de violência abaixo da média? - 2 pontos
Mapa 5 - Qual o estado com o menor índice de violência? - 2 pontos
Gráfico 6 - Qual região registrou o maior número de vítimas? - 1 ponto
Gráfico 6 - Qual região registrou o menor número de vítimas? - 1 ponto
Gráfico 6 - Qual as três principais idades que mais possui vítimas? - 3 pontos
Gráfico 6 - Qual a série que mais foi registrado casos? - 2 pontos
Gráfico 6 - Qual o principal motivo para causar bullying? - 2 pontos