

Jogo “Explorando Horizontes: Uma Jornada Analítica pelos Gráficos” (Giselle Goetz)

Para este jogo, são disponibilizadas 37 fichas iguais. As quais, 30 fichas correspondem aos 6 gráficos o qual cada pergunta tem uma pontuação específica, sendo 5 perguntas para cada gráfico. As 7 fichas restantes são fichas de sorte ou azar.

Número de participantes: 4 a 6

Material: Tabuleiro, 37 fichas com perguntas, peões.

Regras:

Cada participante, na sua vez, sorteia uma ficha. A seguir, responde a pergunta.

Se o participante acertar a resposta, movimenta o peão tantas casas quantos forem os pontos indicados na ficha, a partir da Saída.

Caso o participante erre, não movimenta o peão.

Ganha o jogo quem primeiro alcançar a chegada.

Para o jogo ficar mais interessante, estabeleça tempo máximo para cada resposta.

Azar! Volte 1 casa!	Sorte! Avance duas casas!	Azar! Fique uma rodada se jogar!
Sorte! Responda a mais uma pergunta!	Azar! Volte 2 casas!	Sorte! Escolha um jogador para voltar duas casas!
Sorte! Troque de peão com outro jogador!	1 ponto. Qual dos indivíduos possui o maior consumo de água?	4 pontos. Qual a média de consumo de água pelos indivíduos?
3 pontos. Qual a média de massa corporal dos indivíduos?	2 pontos. A pessoa que tem maior massa corporal possui o maior consumo de água?	1 ponto. Qual dos indivíduos possui o menor consumo de água?
1 ponto. Qual a dificuldade ou deficiência mais comum na sociedade brasileira?	2 pontos. Qual a porcentagem da população que possui grande dificuldade ou não consegue de modo algum, na categoria motora?	5 pontos. Se somarmos todas as deficiências ou dificuldades chegaremos em qual porcentagem da população aproximadamente?
4 pontos. (Pesquise) Dentre as pessoas com dificuldades e deficiências, qual a porcentagem de mulheres, homens, crianças e idosos?	3 pontos. O que significa possuir grande dificuldade, alguma dificuldade..?	4 pontos. Qual a mediana referente a taxa de desemprego do gráfico?
6 pontos. Qual a moda referente a taxa de desemprego dos últimos anos?	1 ponto. Qual o ano que obteve o maior desemprego?	3 pontos. Qual a diferença em % do ano com maior desemprego e menos desemprego?
2 pontos. Qual a média da taxa de desemprego dos anos 2000 até 2002?	1 ponto. Qual o mês com maior consumo de energia?	3 pontos. Qual a diferença entre o maior mês com o consumo de energia e o menor mês?

<p>6 pontos.</p> <p>Considerando o valor do kwh de 0,59 para cada unidade, qual seria a diferença em reais do mês com o maior consumo de energia e do menor mês?</p>	<p>2 pontos.</p> <p>Por que os meses de maio, abril e março possuem um consumo menor que os demais meses?</p>	<p>5 pontos.</p> <p>Considerando o valor do kwh de 0,59 para cada unidade, qual o total que foi gasto com energia nesses 7 meses?</p>
<p>2 pontos.</p> <p>Quais seriam as explicações para o gráfico somente crescer?</p>	<p>3 pontos.</p> <p>Qual a diferença do período de menor crescimento demográfico, e de maior crescimento?</p>	<p>1 ponto.</p> <p>Há alguma moda neste gráfico?</p>
<p>3 pontos.</p> <p>Qual a média de crescimento da população entre 2000 e 2010?</p>	<p>5 pontos.</p> <p>Calcule a mediana (aproximada), relativa ao gráfico.</p>	<p>4 pontos.</p> <p>(Pesquise e discuta com o grupo)</p> <p>O que custa mais caro para ser produzido, as energias renováveis ou não renováveis?</p>
<p>2 pontos.</p> <p>A que compreende as outras energias renováveis?</p>	<p>1 ponto.</p> <p>Qual a maior (em relação a porcentagem) de energia produzida?</p>	<p>4 pontos.</p> <p>Qual a diferença em % da maior energia renovável e da maior energia não renovável?</p>
<p>2 pontos</p> <p>Qual a porcentagem total de energia não renovável que temos?</p>		



Gráfico 1

Tabela 1 - Exemplo

Tabela B		
Indivíduo	X: Massa corporal (kg)	Y: Consumo anual de água (L)
1	90	850
2	120	400
3	60	300
4	40	550
5	82	490
6	90	350

Fonte: Nome de fonte, 2017

Gráfico 2

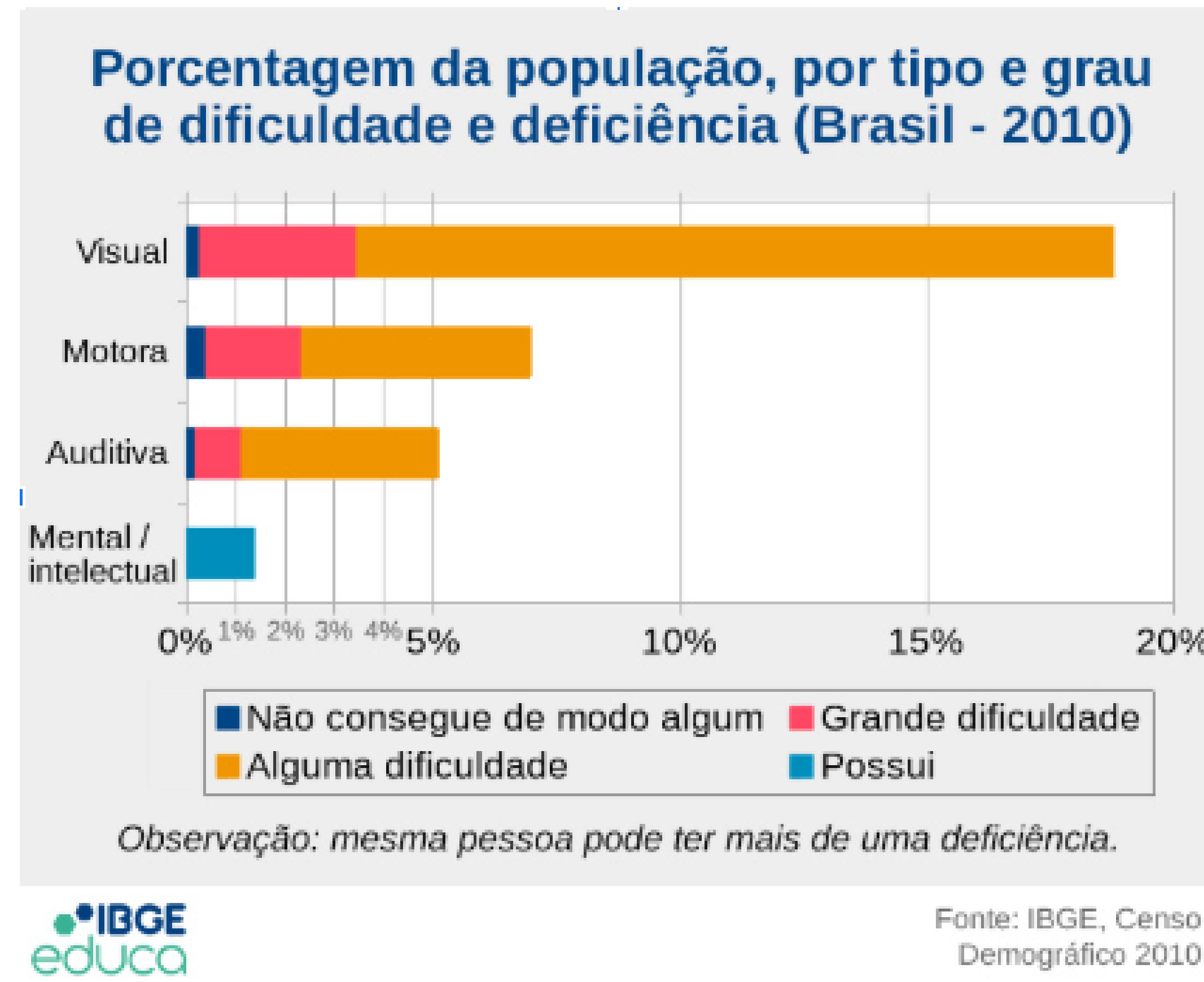
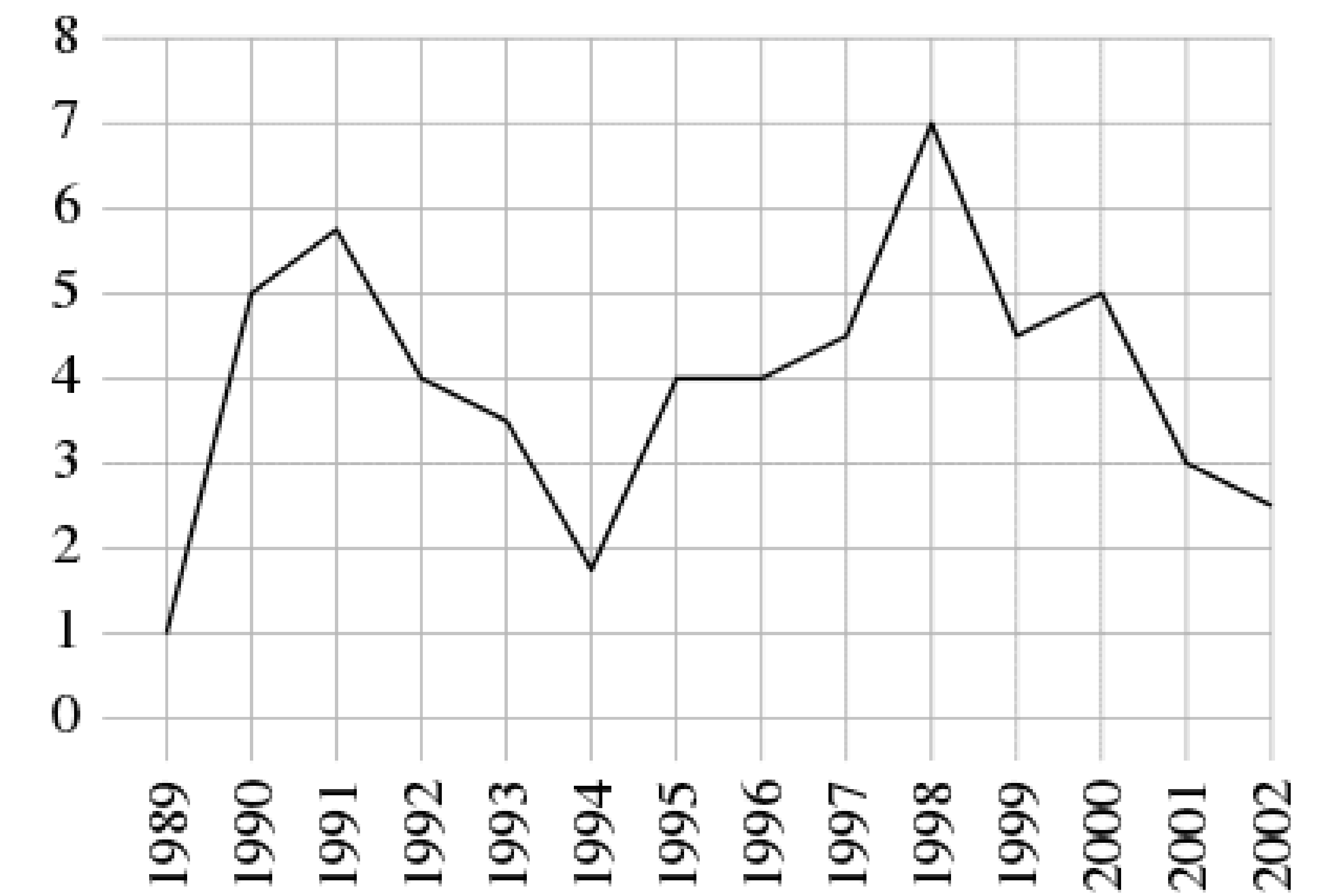


Gráfico 3

Evolução do desemprego no País das Maravilhas (% da população economicamente ativa)



Fonte: Jornal A Gazeta da Alice (Fevereiro/2003)

Gráfico 4

Consumo de energia no últimos 7 meses

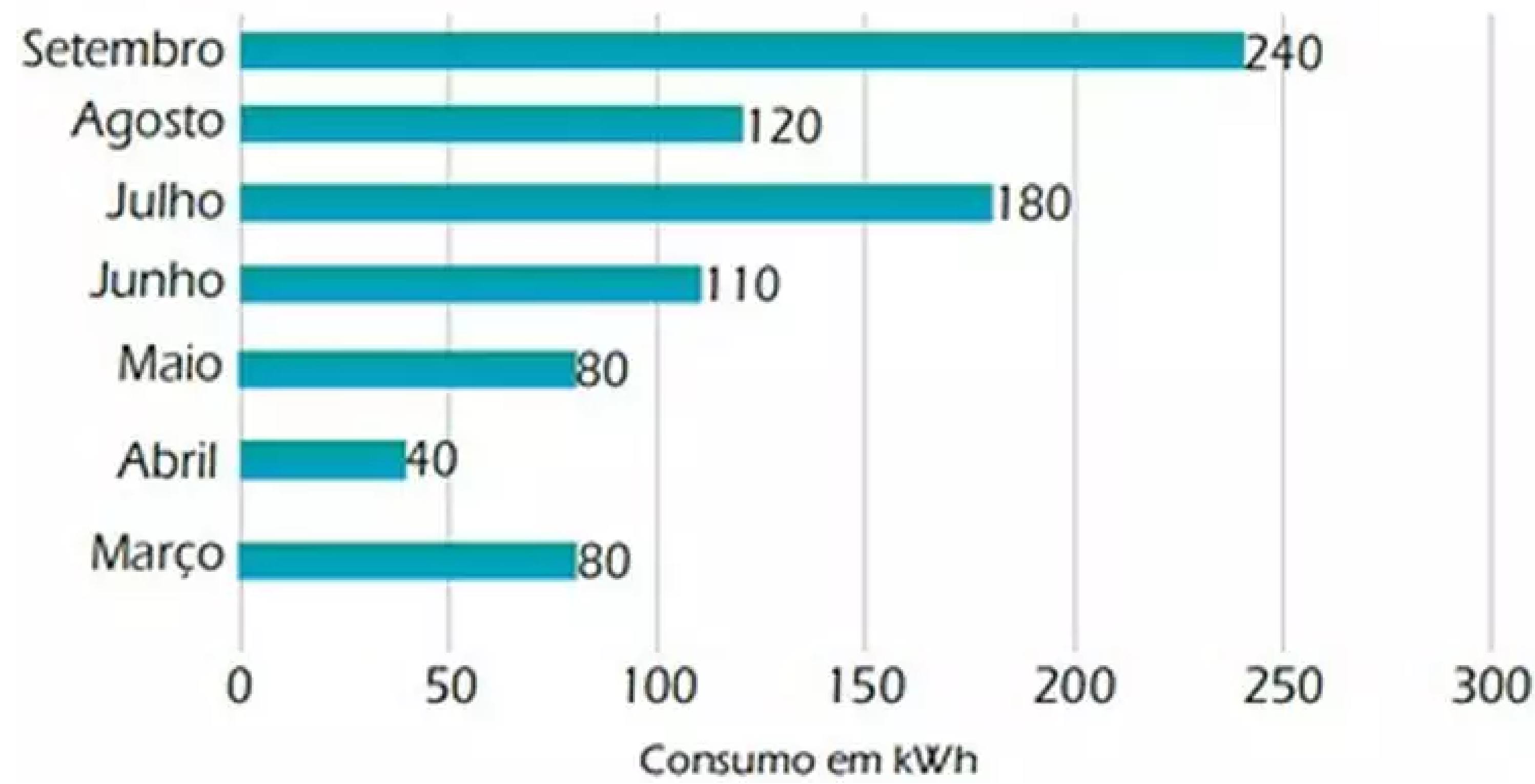
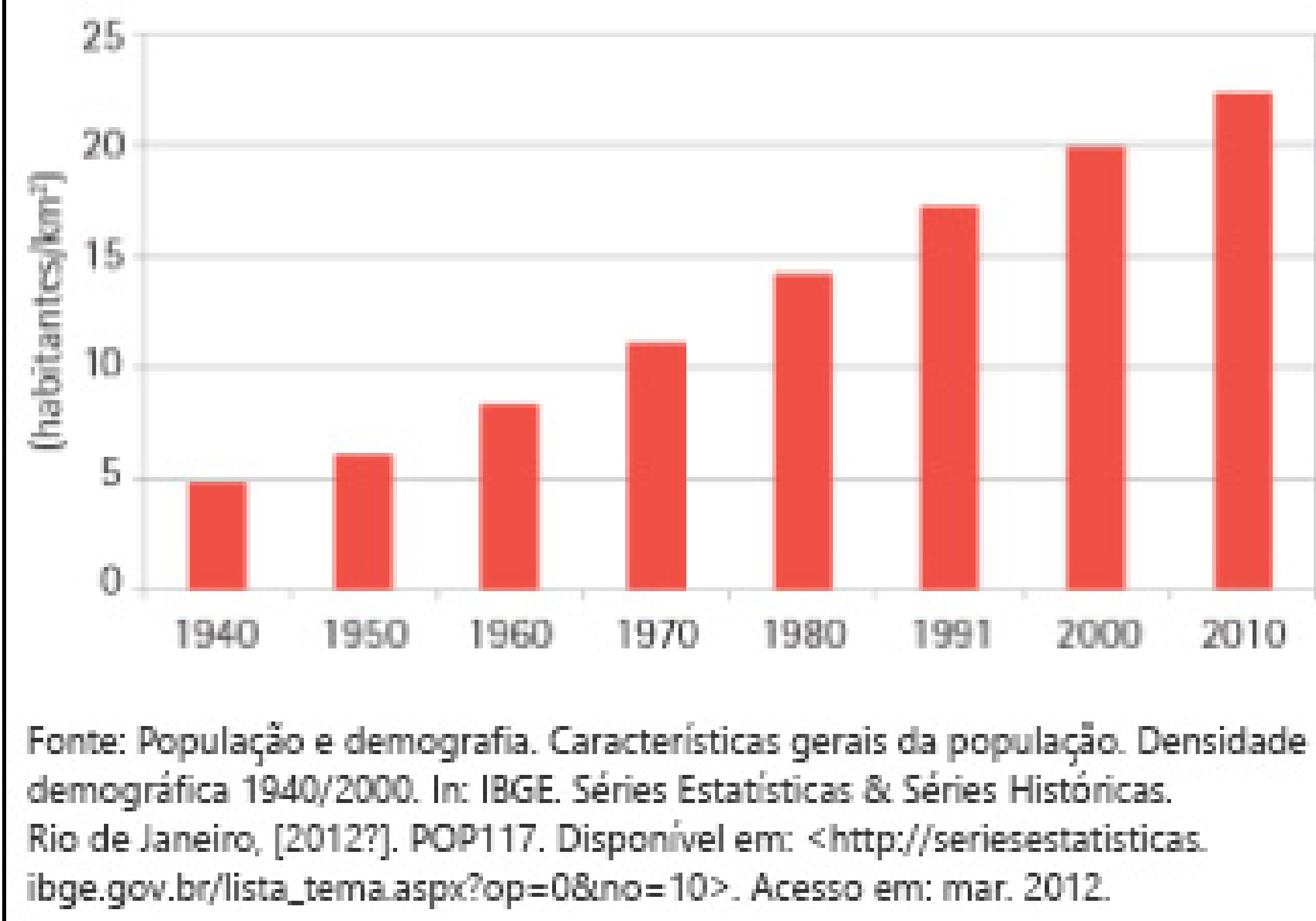


Gráfico 5

Evolução da densidade demográfica

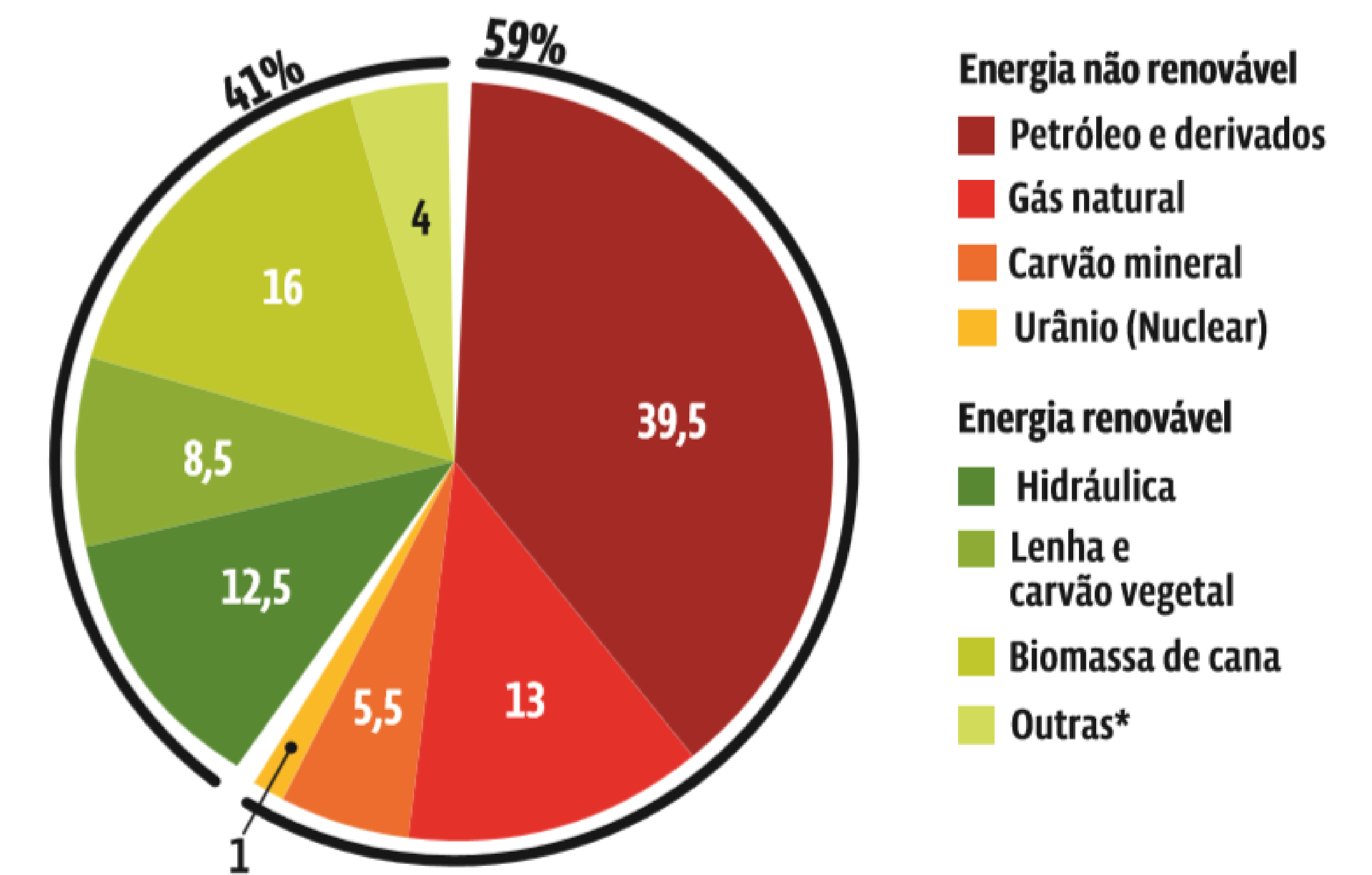


Fonte do gráfico: IBGE, Atlas Geográfico Escolar, 7ª Edição (2016), pág 114.

Gráfico 6

MATRIZ ENERGÉTICA BRASILEIRA (2013)

Oferta de energia, % de participação de cada fonte primária no total



* Principalmente eólica, solar e geotérmica

Fonte: Empresa de Pesquisa Energética (EPE)