



Batalha Gráfica



1

2

3

4

5

6

7

13

12

11

10

9

8

14

15

16

17

18

19



Finish

25

24

23

22

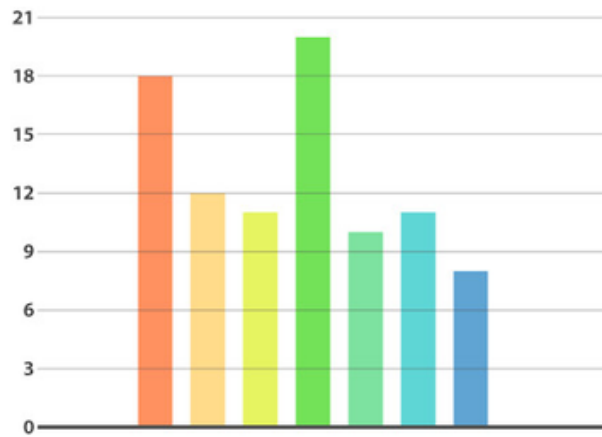
20

21

Gráfico 1

Disciplina favorita dos estudantes

Matemática Português Ciências Educação física
História Geografia Inglês



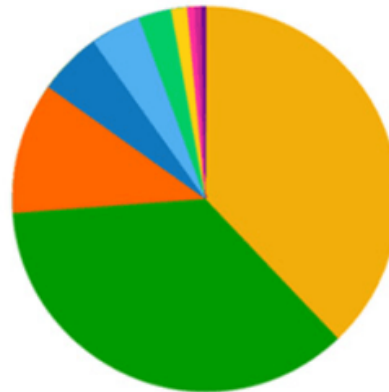
escola
KAS

Gráfico 2

TRABALHO NOS SETORES LIGADOS AO TURISMO (2005)

Atividades

Alimentação	(37,79%)
Transporte rodoviário	(36,16%)
Atividades recreativas e culturais	(11,02%)
Serviços auxiliares de transportes	(5,20%)
Alojamento	(4,25%)
Locação de bens móveis	(2,65%)
Agências e organizadores de viagens	(1,36%)
Transporte ferroviário e metroviário	(0,67%)
Transporte aéreo	(0,46%)
Transporte aquaviário	(0,44%)



Total de postos de trabalho:
8,1 milhões

Formais:
4,8 milhões (59%)

Informais:
3,3 milhões (41%)

Veja os setores que mais empregam dentro do turismo (Editoria de Arte/G1)

Gráfico 3

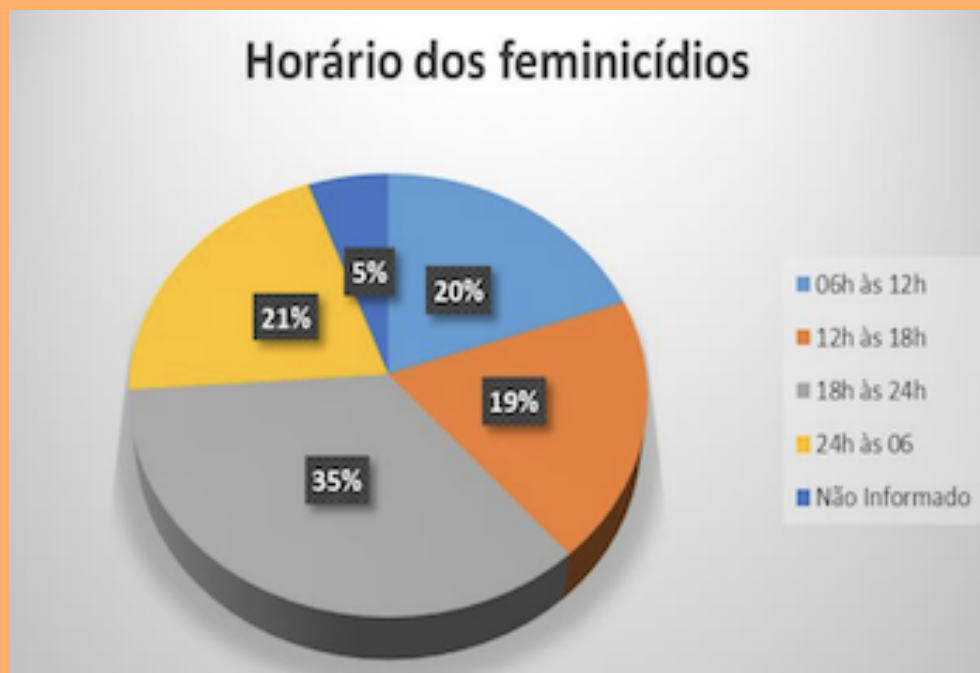


Gráfico 4

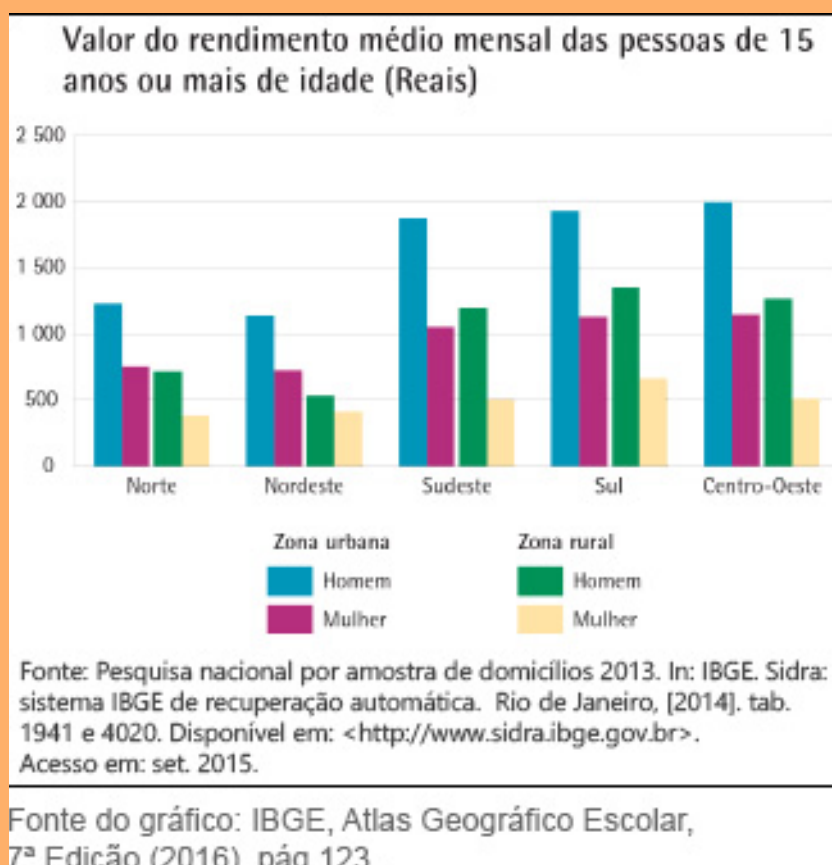


Gráfico 5

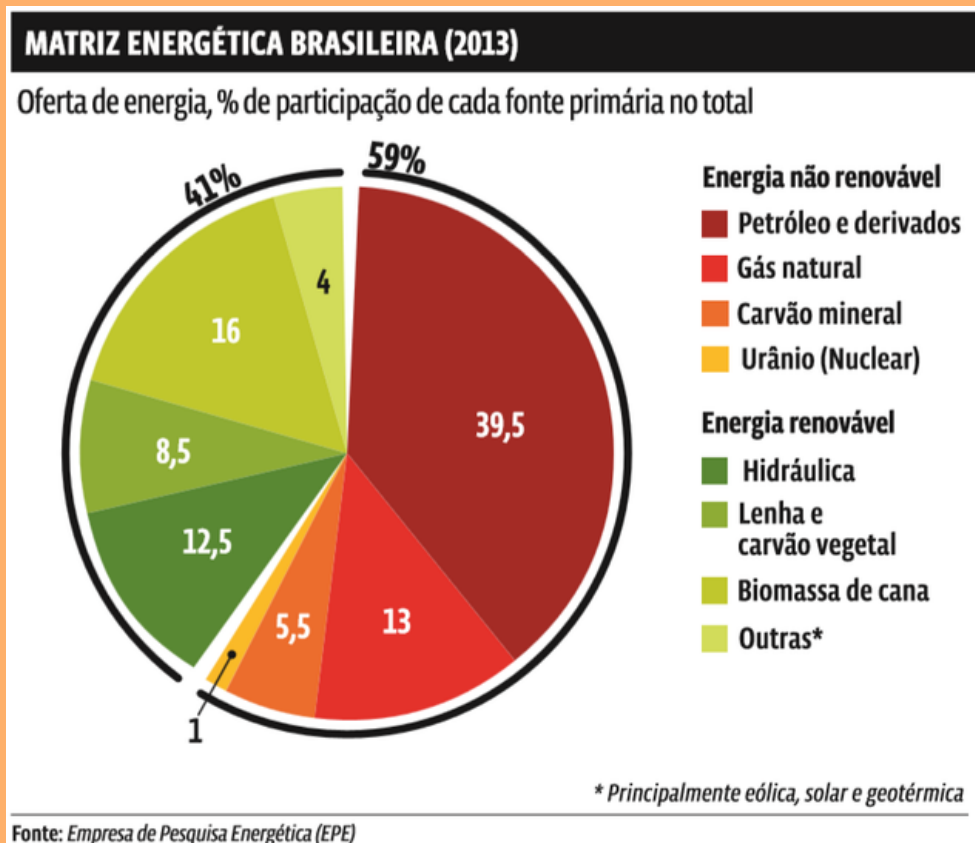


Gráfico 6

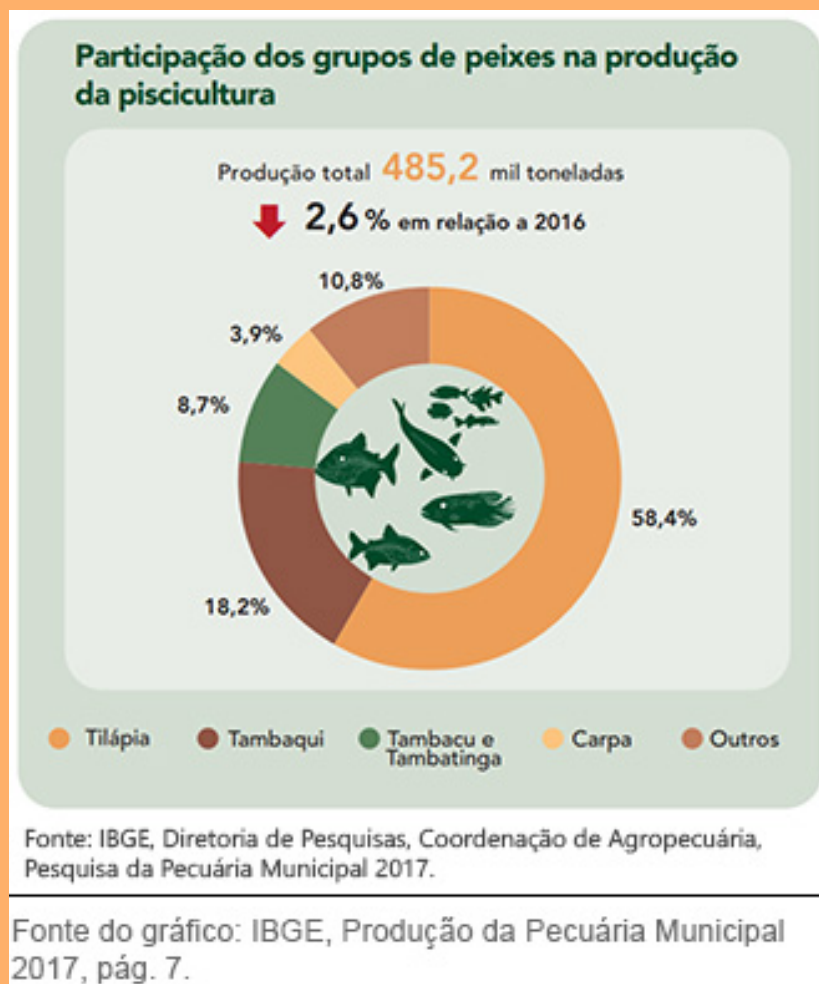


Gráfico 1
1 ponto
Qual é a disciplina que os alunos mais gostam?

Gráfico 1
2 pontos
Qual é a disciplina que os alunos menos gostam?

Gráfico 1
3 pontos
Quantos alunos têm como disciplina favorita matemática?

Gráfico 1
1 ponto
Quantos alunos têm como disciplina favorita geografia?

Gráfico 1
2 pontos
Quantos alunos têm como disciplina favorita ciências?

Gráfico 1
3 pontos
Quais as duas disciplinas que têm o mesmo número de alunos?

Gráfico 2
1 ponto
Qual é o setor que mais gera trabalho?

Gráfico 2
2 pontos
Qual é o setor que menos gera trabalho?

Gráfico 2
3 pontos
Quais os dois setores que têm a porcentagem mais próxima?

Gráfico 2
1 ponto
Qual é o segundo setor que mais gera trabalho?

Gráfico 2
2 pontos
Qual a porcentagem de trabalhadores formais?

Gráfico 2
3 pontos
Qual a porcentagem de trabalhadores informais?

Gráfico 3

1 ponto

Em qual horário
mais ocorre
feminicídios?

Gráfico 3

2 pontos

De a sequência de
horários em ordem
decrecente de que
mais ocorre feminicídio
para o que menos
ocorre?

Gráfico 3

3 pontos

Em que horário
menos ocorre
feminicídio?

Gráfico 3

1 ponto

Qual cor representa os
horários que não
foram informados?

Gráfico 3

2 pontos

Qual o porcentagem de
diferença do horário
que mais ocorre
feminicídio para o que
menos ocorre?

Gráfico 3

3 pontos

Qual a soma da
porcentagem de
feminicídios que estão
no gráfico com
horários?

Gráfico 3

1 ponto

Qual a
porcentagem dos
dois horários que
mais acontecem
feminicídios?

Gráfico 4

1 ponto

Em que região o
rendimento dos
homens é maior?

Gráfico 4

2 pontos

O rendimento das
mulheres é maior na
zona rural ou na
zona urbana?

Gráfico 4

3 pontos

O rendimento dos
homens é maior
na zona rural ou
na zona urbana?

Gráfico 4

1 ponto

Em que regiões as
mulheres da zona
urbana têm
rendimento maior que
os homens da zona
rural?

Gráfico 4

2 pontos

Em que regiões as
mulheres da zona
urbana têm
rendimento menor
que os homens da
zona rural?

Gráfico 4

1 ponto

Em que região o rendimento das mulheres é maior?

Gráfico 5

1 ponto

Qual a energia que mais é ofertada?

Gráfico 5

2 pontos

Qual a energia que menos é ofertada?

Gráfico 5

3 pontos

Quais as duas energias que têm maior proximidade de porcentagem?

Gráfico 5

1 ponto

Qual a energia renovável mais ofertada?

Gráfico 5

2 pontos

Qual a energia não renovável mais ofertada?

Gráfico 5

3 pontos

Qual a energia renovável menos ofertada?

Gráfico 5

1 ponto

Qual a energia não renovável menos ofertada?

Gráfico 6

1 ponto

Qual o peixe que mais é produzido?

Gráfico 6

2 pontos

Qual o peixe menos produzido?

Gráfico 6

3 pontos

Houve aumento entre 2016 e 2017?

Gráfico 6

1 ponto

Qual a porcentagem do tambaqui?

Gráfico 6
2 pontos
Qual a
porcentagem
da tilápia?

Gráfico 6
3 pontos
Qual a quantidade de
toneladas
produzidas?

Gráfico 6
3 pontos
Qual a soma do
peixe mais
produzido e do
menos
produzido?

Jogo “BATALHA GRÁFICA”
(CRIADO POR FRANCIELE SIQUEIRA)

Número de participantes: 4 a 6

Material: Tabuleiro, 6 fichas com os gráficos, 39 fichas com perguntas, cones em EVA com cores diferentes para serem utilizadas como peões.

Regras: Cada participante, na sua vez joga o dado e analisa o dado correspondente ao número. A seguir, retira a pergunta correspondente ao gráfico sorteado e responde à pergunta. Se o jogador acertar a resposta, movimenta o peão tantas casas correspondentes aos pontos indicados na ficha, a partir da Saída. Caso o participante erre, não movimenta o peão. Ganha o jogo quem alcançar primeiro o final do tabuleiro. Para o jogo ficar mais interessante, fica a critério do professor estabelecer um tempo máximo para cada resposta.